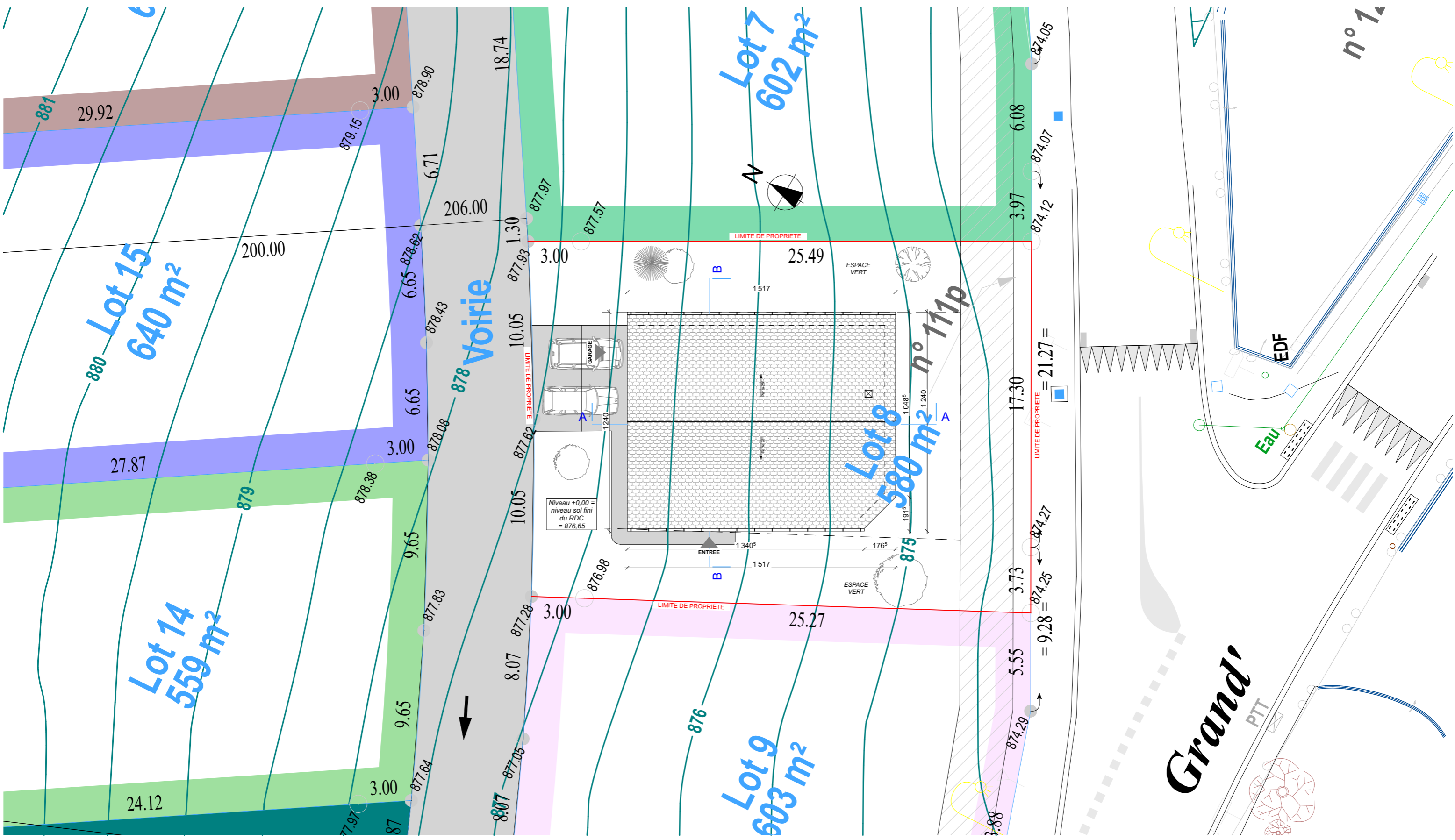



Projet de Maison - Lot 8

Avant-Projet Sommaire n°2





Maître d'Ouvrage : Projet de maison individuelle Lot n°8 - Lotissement "Le Petit Laveron" 25160 VAUX-ET-CHANTEGRUE	Echelle : 1:200	Construction d'une maison individuelle
	Phase : A.P.S. 2	Plan de masse
	Date : mardi 2 juillet 2024	Conception :  PELLEGRINI PROMOTION Place Saint Pierre 25300 Pontarlier Tél. 03 81 89 41 68
Dessiné par : Bertrand Dominé		
<small>Les plans, façades et coupes sont amenés à être modifiés en fonction de la conception et des impératifs techniques et ne seront définitifs qu'à la réalisation des plans d'exécution. Ils ne peuvent en aucun cas être utilisés pour construire l'ouvrage. Toute reproduction intégrale ou partielle, faite sans le consentement de l'auteur ou de ses ayants droit est illicite.</small>		

SURFACES APPROXIMATIVES

Les surfaces sont données à titre APPROXIMATIF et pourront varier suivant la phase d'exécution du projet

REZ-DE-CHAUSSEE		
	Surf. Habitable	Surf. Annexe
Hall - Pld.	7,17	
Pièce de vie	51,52	
WC	1,71	
Chambre 1	12,00	
Bains	3,34	
Chambre 2	10,98	
Chambre 3	11,30	
Bains	5,65	
Buanderie	5,80	
Garage		17,70
TOTAL	109,47	17,70

Total surfaces habitables 109,47 m2

Total surfaces inf. 1m80 0,00 m2

Total surfaces annexes 17,70 m2

Maître d'Ouvrage :

Projet de maison individuelle
 Lot n°8 - Lotissement "Le Petit Laveron"
 25160 VAUX-ET-CHANTEGRUE

Echelle :

Phase :

A.P.S. 2

Date :

mardi 2 juillet 2024

Construction d'une maison individuelle

TABLEAU SURFACES

Conception :



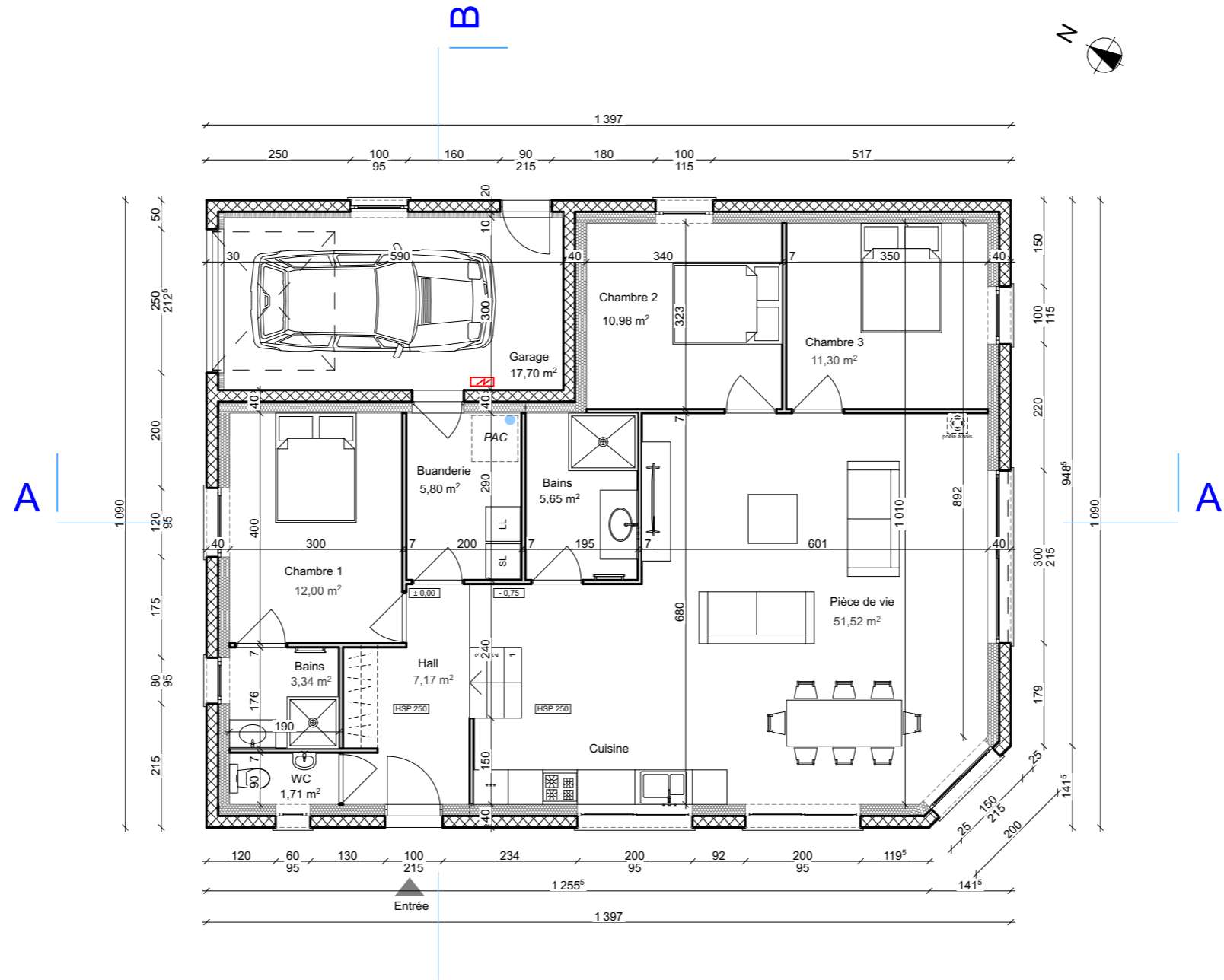
PELLEGRINI PROMOTION


Place Saint Pierre 25300 Pontarlier
 Tél. 03 81 89 41 68

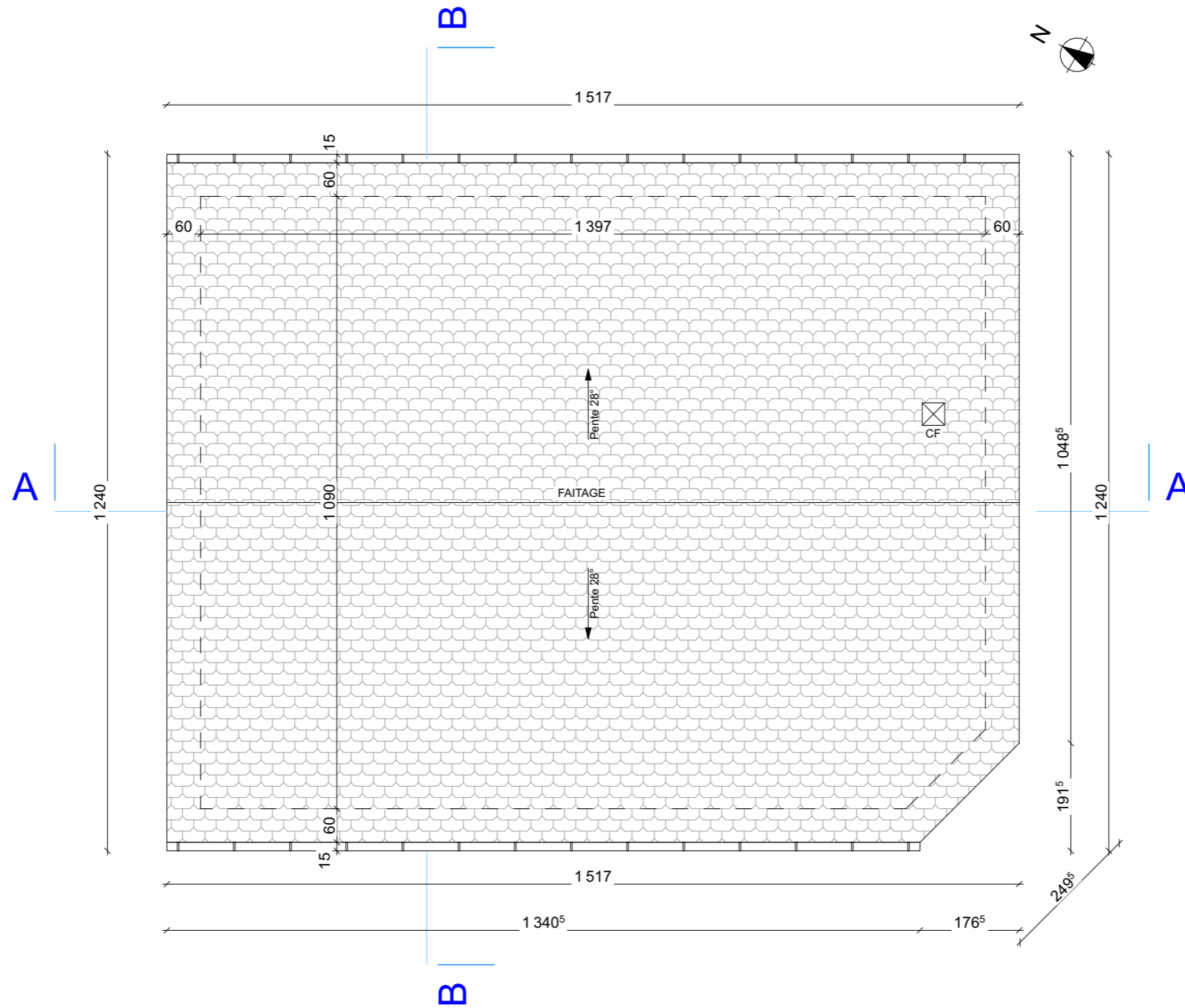
Dessiné par : Bertrand Dominé


Les plans, façades et coupes sont amenés à être modifiés en fonction de la conception et des impératifs techniques et ne seront définitifs qu'à la réalisation des plans d'exécution. Ils ne peuvent en aucun cas être utilisés pour construire l'ouvrage.

Toute reproduction intégrale ou partielle, faite sans le consentement de l'auteur ou de ses ayants droit est illicite.

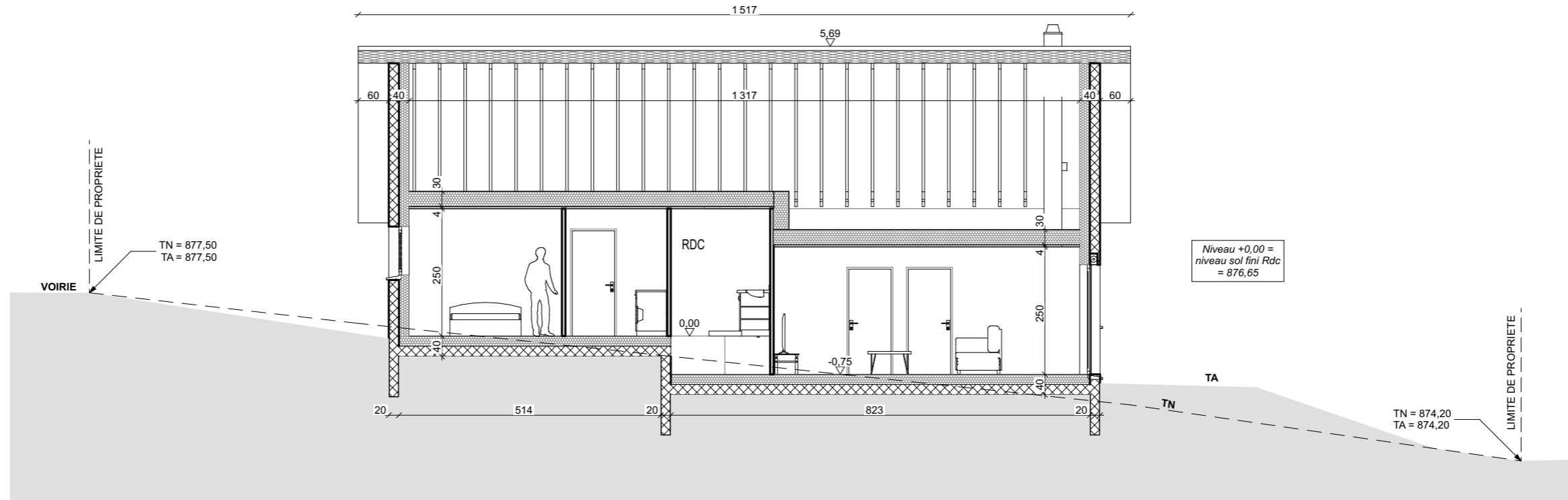


Maître d'Ouvrage : Projet de maison individuelle Lot n°8 - Lotissement "Le Petit Laveron" 25160 VAUX-ET-CHANTEGRUE	Echelle : 1:100	Construction d'une maison individuelle
	Phase : A.P.S. 2	Plan du Rez-de-chaussée
	Date : mardi 2 juillet 2024	Conception :  PELLEGRINI PROMOTION Place Saint Pierre 25300 Pontarlier Tél. 03 81 89 41 68
Dessiné par : Bertrand Dominé		
<small>Les plans, façades et coupes sont amenés à être modifiés en fonction de la conception et des impératifs techniques et ne seront définitifs qu'à la réalisation des plans d'exécution. Ils ne peuvent en aucun cas être utilisés pour construire l'ouvrage. Toute reproduction intégrale ou partielle, faite sans le consentement de l'auteur ou de ses ayants droit est illicite.</small>		

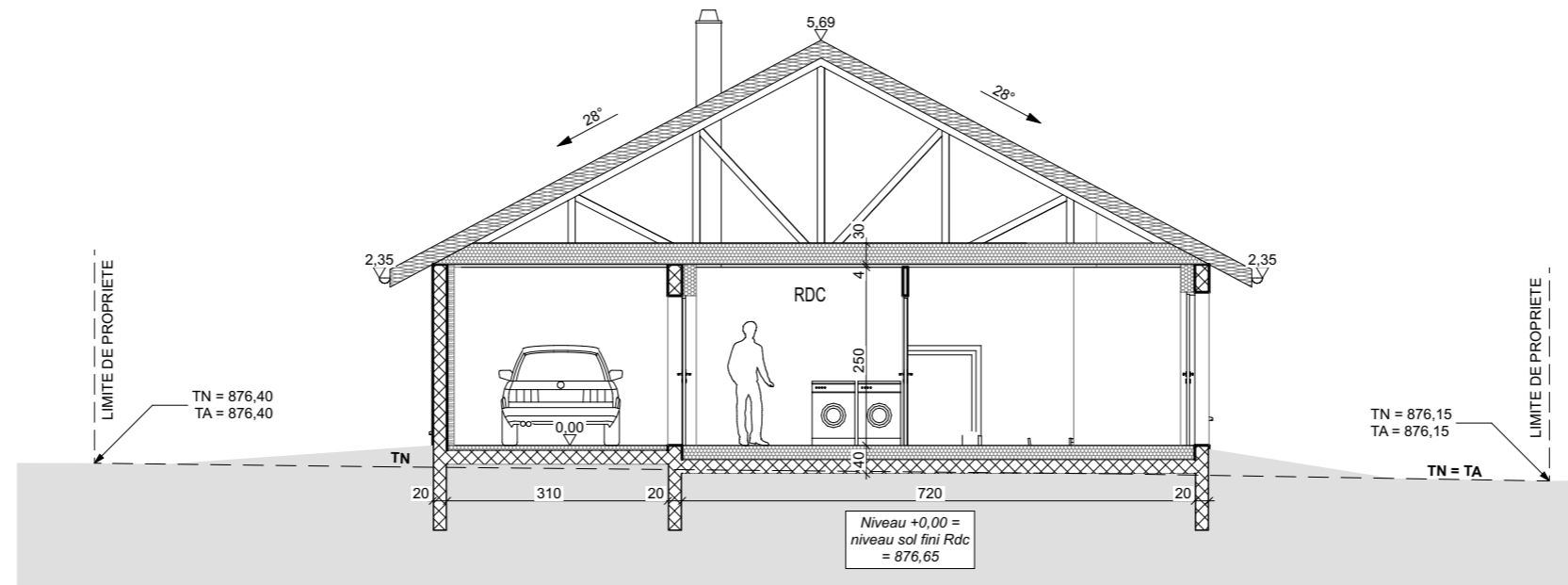


Maître d'Ouvrage : Projet de maison individuelle Lot n°8 - Lotissement "Le Petit Laveron" 25160 VAUX-ET-CHANTEGRUE	Echelle : 1:100	Construction d'une maison individuelle
	Phase : A.P.S. 2	Plan de Toiture
	Date : mardi 2 juillet 2024	Conception :  PELLEGRINI PROMOTION Place Saint Pierre 25300 Pontarlier Tél. 03 81 89 41 68
Dessiné par : Bertrand Dominé		
<small>Les plans, façades et coupes sont amenés à être modifiés en fonction de la conception et des impératifs techniques et ne seront définitifs qu'à la réalisation des plans d'exécution. Ils ne peuvent en aucun cas être utilisés pour construire l'ouvrage. Toute reproduction intégrale ou partielle, faite sans le consentement de l'auteur ou de ses ayants droit est illicite.</small>		

Coupe AA



Coupe BB



Maître d'Ouvrage :

Projet de maison individuelle
 Lot n°8 - Lotissement "Le Petit Laveron"
 25160 VAUX-ET-CHANTEGRUE

Echelle : 1:100

Phase :
A.P.S. 2

Date :
mardi 2 juillet 2024

Construction d'une maison individuelle

Plans de Coupes

Conception :



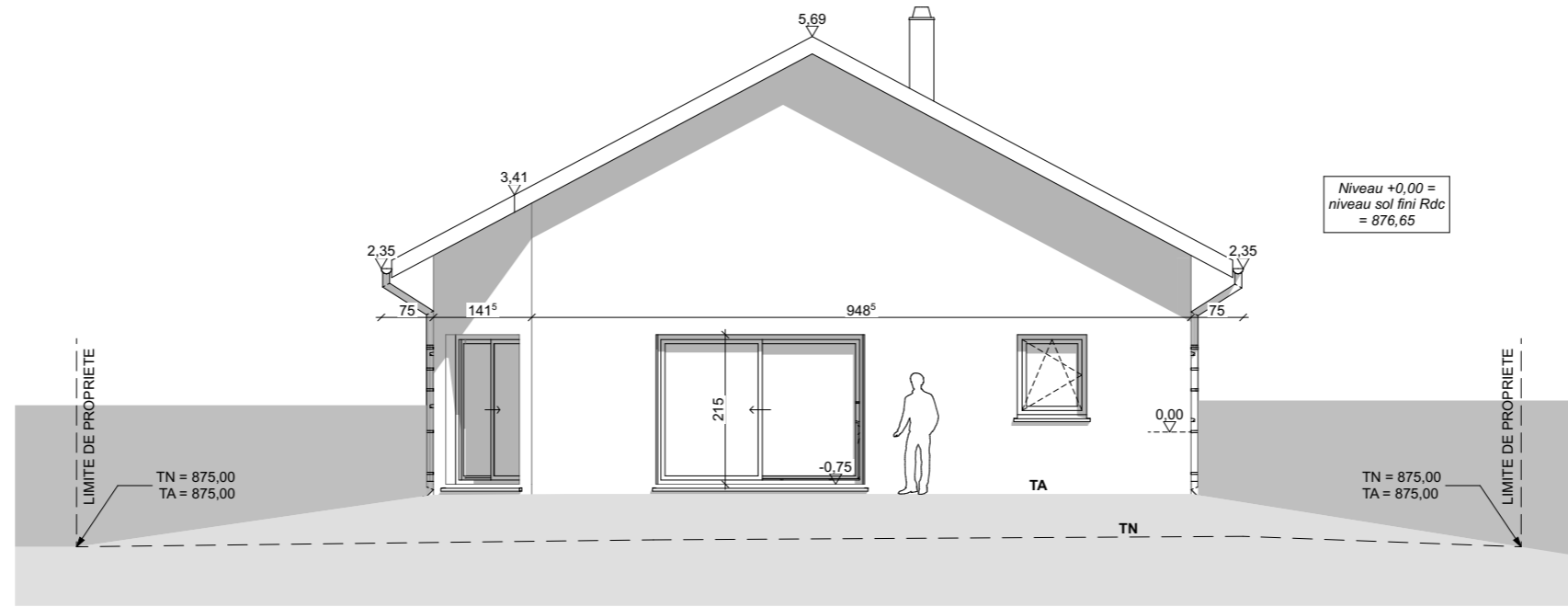
PELLEGRINI PROMOTION

Place Saint Pierre 25300 Pontarlier
 Tél. 03 81 89 41 68

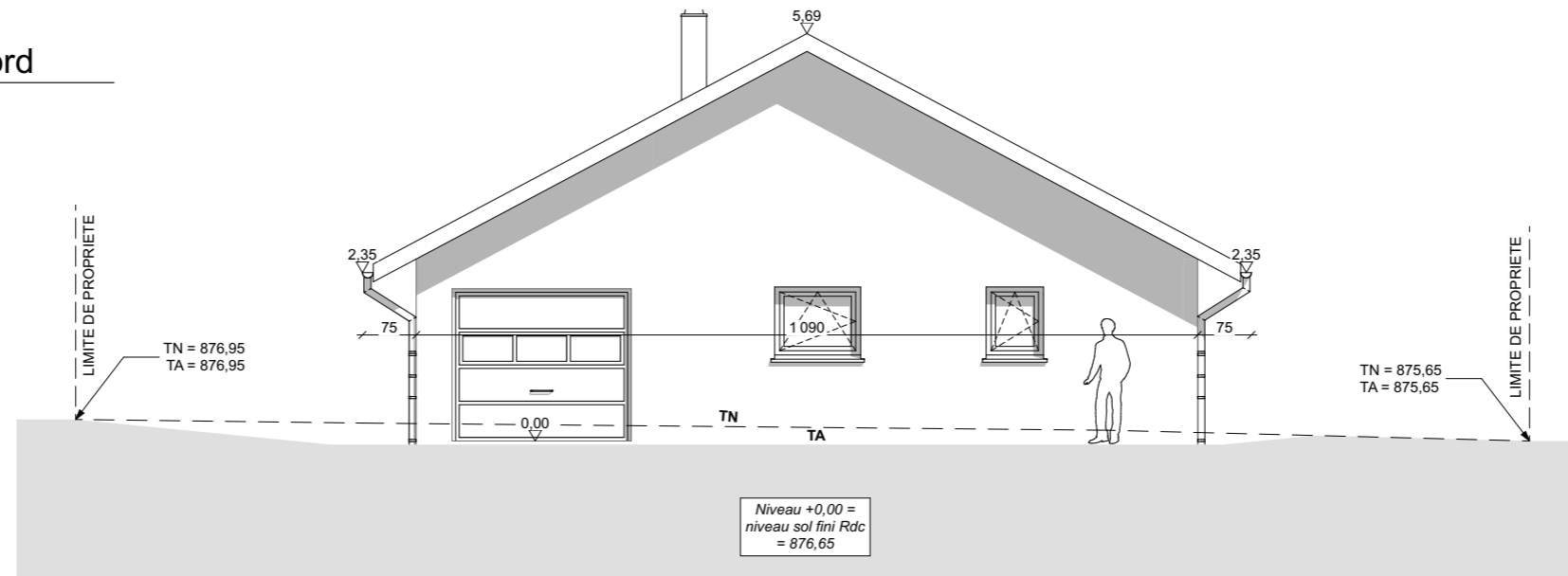
Dessiné par : Bertrand Dominé


Les plans, façades et coupes sont amenés à être modifiés en fonction de la conception et des impératifs techniques et ne seront définitifs qu'à la réalisation des plans d'exécution. Ils ne peuvent en aucun cas être utilisés pour construire l'ouvrage.
 Toute reproduction intégrale ou partielle, faite sans le consentement de l'auteur ou de ses ayants droit est illicite.

Façade Sud

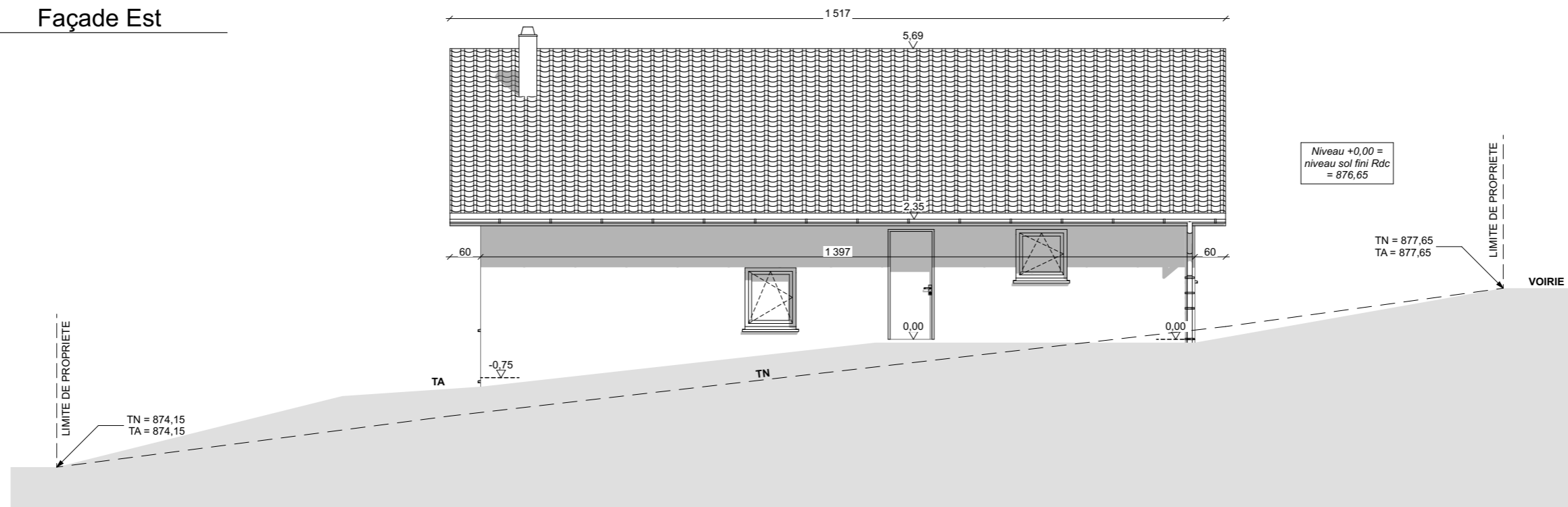


Façade Nord

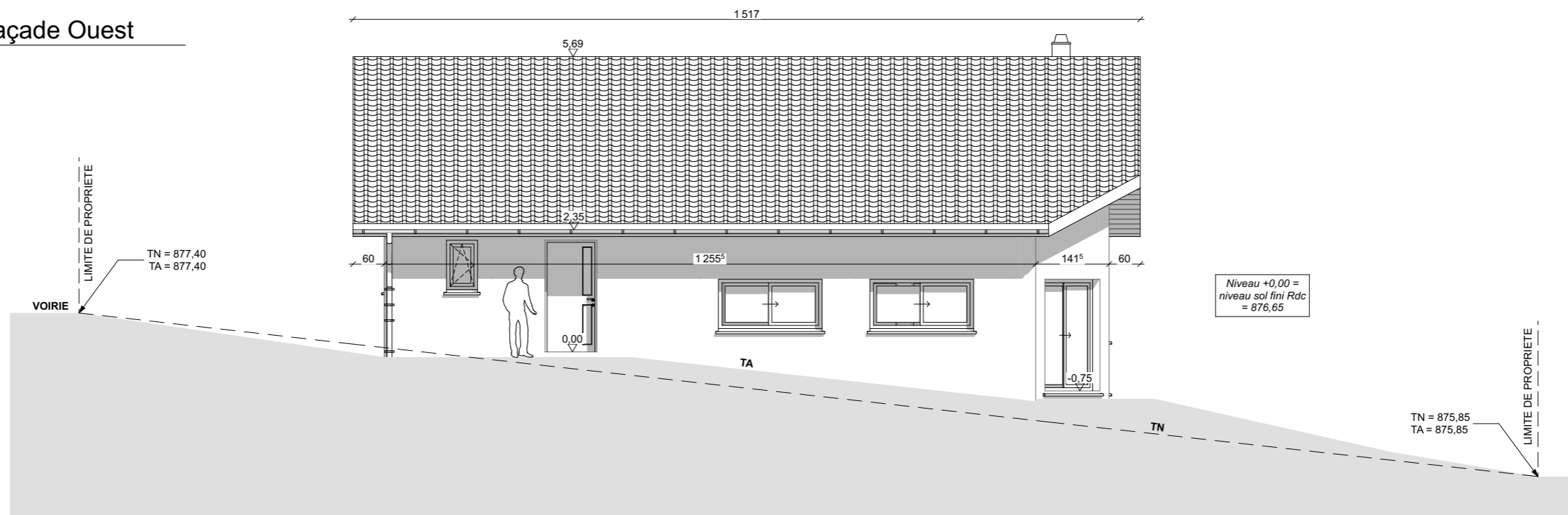



Maître d'Ouvrage : Projet de maison individuelle Lot n°8 - Lotissement "Le Petit Laveron" 25160 VAUX-ET-CHANTEGRUE	Echelle : 1:100	Construction d'une maison individuelle
	Phase : A.P.S. 2	Plans de Façades
	Date : mardi 2 juillet 2024	Conception :  PELLEGRINI PROMOTION Place Saint Pierre 25300 Pontarlier Tél. 03 81 89 41 68
Dessiné par : Bertrand Dominé		
Les plans, façades et coupes sont amenés à être modifiés en fonction de la conception et des impératifs techniques et ne seront définitifs qu'à la réalisation des plans d'exécution. Ils ne peuvent en aucun cas être utilisés pour construire l'ouvrage. Toute reproduction intégrale ou partielle, faite sans le consentement de l'auteur ou de ses ayants droit est illicite.		

Façade Est



Façade Ouest



<p>Maître d'Ouvrage :</p> <p>Projet de maison individuelle Lot n°8 - Lotissement "Le Petit Laveron" 25160 VAUX-ET-CHANTEGRUE</p>	<p>Echelle : 1:100</p>	<p>Construction d'une maison individuelle</p>
	<p>Phase : A.P.S. 2</p>	<p>Plans de Façades</p>
	<p>Date : mardi 2 juillet 2024</p>	<p>Conception :  PELLEGRINI PROMOTION Place Saint Pierre 25300 Pontarlier Tél. 03 81 89 41 68</p>
<p>Dessiné par : Bertrand Dominé</p>		
<p><small>Les plans, façades et coupes sont amenés à être modifiés en fonction de la conception et des impératifs techniques et ne seront définitifs qu'à la réalisation des plans d'exécution. Ils ne peuvent en aucun cas être utilisés pour construire l'ouvrage. Toute reproduction intégrale ou partielle, faite sans le consentement de l'auteur ou de ses ayants droit est illicite.</small></p>		